

Потолочная система Перфоманс А РЕ

ТУ 23.99.19-210-56846022-2025

Описание продукции

Потолочные панели Перфоманс А РЕ яркого белого цвета имеют окрашенную прямую кромку и монтируются в открытую подвесную систему. Во влажных помещениях рекомендуется монтировать Перфоманс на полностью окрашенную подвесную систему.

Область применения

Панели Перфоманс А РЕ разработаны для помещений, где важно не допустить развития микробов на поверхности потолка, где важна частая влажная уборка с применением сильных дезинфектантов. Панели, по санитарно-техническим характеристикам, могут использоваться для внутренней отделки всех типов зданий и сооружений, в том числе для лечебно-профилактических учреждений, детских, дошкольных и других учебно-образовательных учреждений.



Преимущества



Звукопоглощение

Класс А. $\alpha_w=0.90$.



Класс пожарной безопасности

Г1, В1, Д1, Т1 на основании «Сертификата соответствия № RU C-RU.ПБ37.В.01458/25».



Внешний вид

Поверхность гидрофобная и химически стойкая. Не способствует развитию микробов. Кромка прямая загрунтованная.



Очистка

Устойчивы к сухой, влажной очистке, а также чистке пылесосом. Поверхность панелей устойчива к воздействию дезинфицирующих растворов (в т.ч. хлорсодержащих). Могут применяться в чистых помещениях.



Освещение

Легко подобрать светильники.



Документация

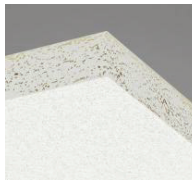
Протоколы испытаний на: грибостойкость; обработку дезинфицирующими растворами; соответствие чистым помещениям и связанных с ними контролируемые среды; устойчивость к воздействию бактерий.

Физико-технические характеристики

Показатель	Значение	
Длина, мм*	600	
Ширина, мм*	600	1200
Толщина, мм	20	
Высота подвеса системы, мм	100	
Общий вес системы (включая подвесную систему), кг/м²	3	
Влагостойкость	Сухие, нормальные, влажные помещения по СП 50.13330.2024	

* с учетом системы крепления

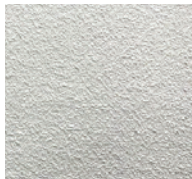
Внешний вид элементов системы



Панель Перфоманс А РЕ

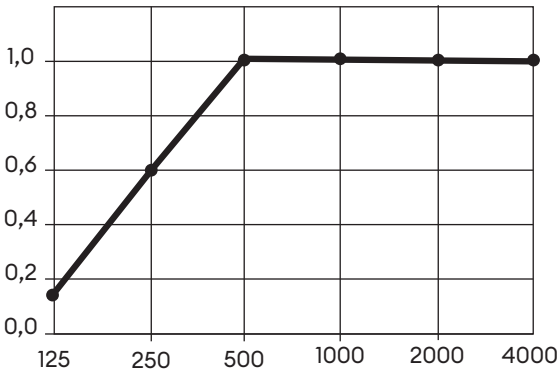


Потолочная система



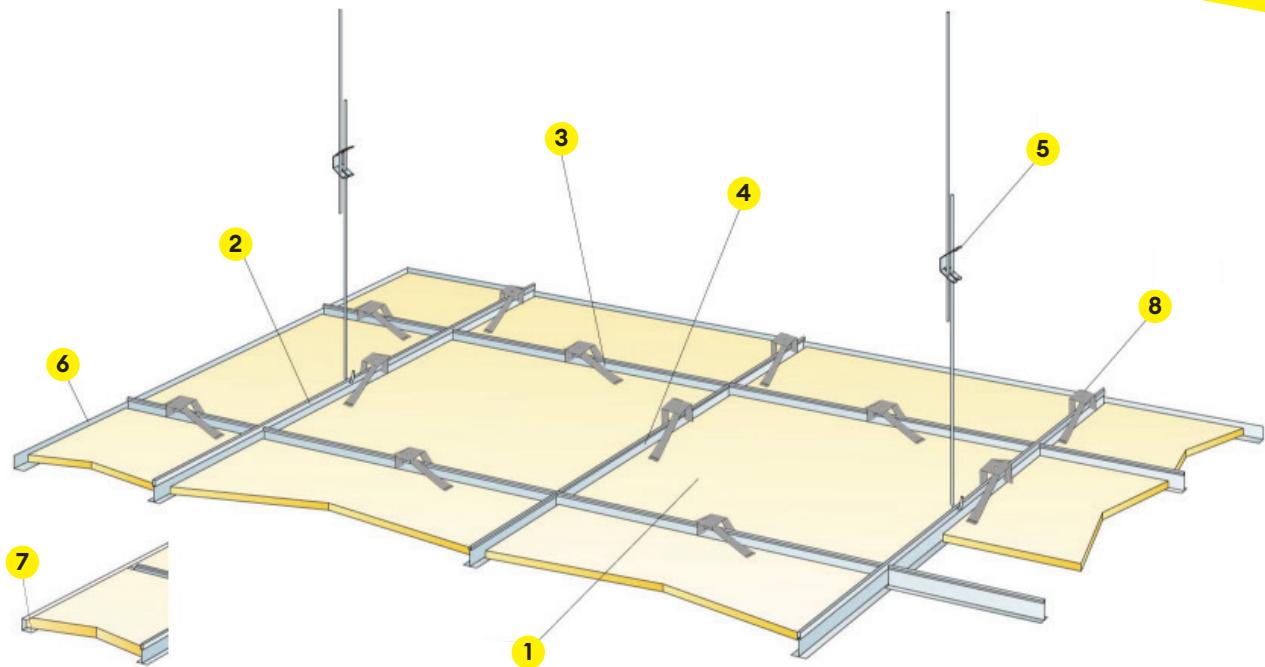
Текстура панелей

Фактический коэффициент звукопоглощения, α_r



Потолочная система Перфоманс А РЕ

Схема монтажа потолочных панелей



Количество по спецификации (не включая отходы)

Показатель		Значение	
Размер, мм		600x600	1200x600
1. Панель Перфоманс А РЕ, м²		2,8	1,4
2. Главная направляющая, монтаж с шагом 1200 мм (макс. расстояние от стены 600 мм, может быть увеличено до 1200 мм при отсутствии доп. нагрузки между главной направляющей и стеной)		0,9	
3. Поперечная направляющая, L=1200 мм, монтаж с шагом 600 мм		1,7	
4. Поперечная направляющая, L=600 мм		0,9	-
5. Регулируемый подвес, монтаж с шагом 1200 мм (макс. расстояние от стены 600 мм)		0,7	
6. Пристенный уголок, монтаж с шагом 300 мм		по требованию	
7. П-профиль 20 мм, монтаж с шагом 300 мм		по требованию	
8. Прижимная клипса		11	
Δ Мин. высота потолочной системы, с подвесом 100-200 мм		-	
β Мин. глубина демонтажа системы: 120 мм (130 мм для панелей 1200x1200 мм)		-	

