

# Потолочная система Алаид А

ТУ 23.99.19-213-56846022-2025

## Описание продукции

Потолочная система Алаид А имеет открытую подвесную систему. Эту модель рекомендуется использовать в помещениях, в которых необходим легко монтирующийся подвесной потолок, отвечающий основным функциональным требованиям.

## Область применения

Панели, по санитарно-техническим характеристикам, могут использоваться для внутренней отделки всех типов зданий и сооружений, в том числе для лечебно-профилактических учреждений, детских, дошкольных и других учебно-образовательных учреждений.

## Преимущества



### Звукопоглощение

Класс В.  $A_w=0.8$  на основании протокола акустических испытаний от 30.09.2025 № 25-11/4.



### Класс пожарной безопасности

Г1, В1, Д1, Т1 на основании «Сертификата соответствия № RU С-RU.ПБ37.В.01459/25».



### Белый цвет панелей

Ближайший цвет по RAL - 9003.



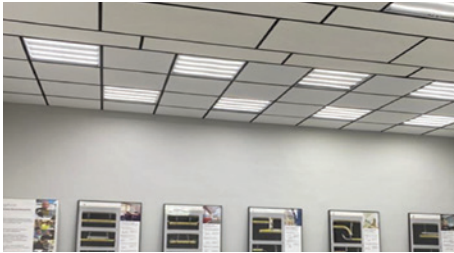
### Доступ в межпотолочное пространство

Панели легко демонтируются и монтируются заново.



### Простой монтаж

Панели устанавливаются по направлению стрелок на обратной стороне панели.

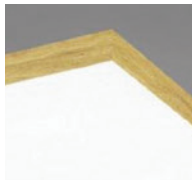


## Физико-технические характеристики

Показатель	Значение	
Длина, мм*	600	
Ширина, мм*	600	1200
Толщина, мм	15	
Высота подвеса системы, мм	100	
Общий вес системы (включая подвесную систему), кг/м²	2,5	
Влагостойкость	Сухие, нормальные, влажные помещения по СП 50.13330.2024.	

\* с учетом системы крепления

## Внешний вид элементов системы



Панель Алайд А



Фрагмент системы Алайд А с профилем Т24

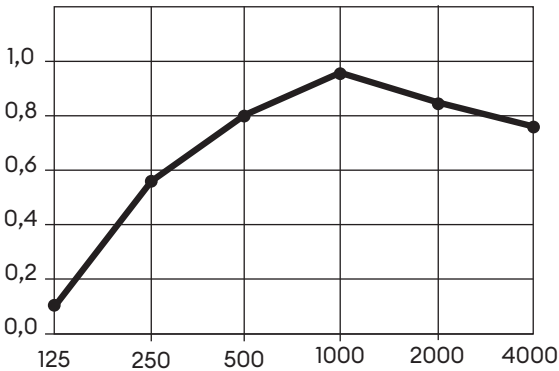


Потолочная система Алайд А

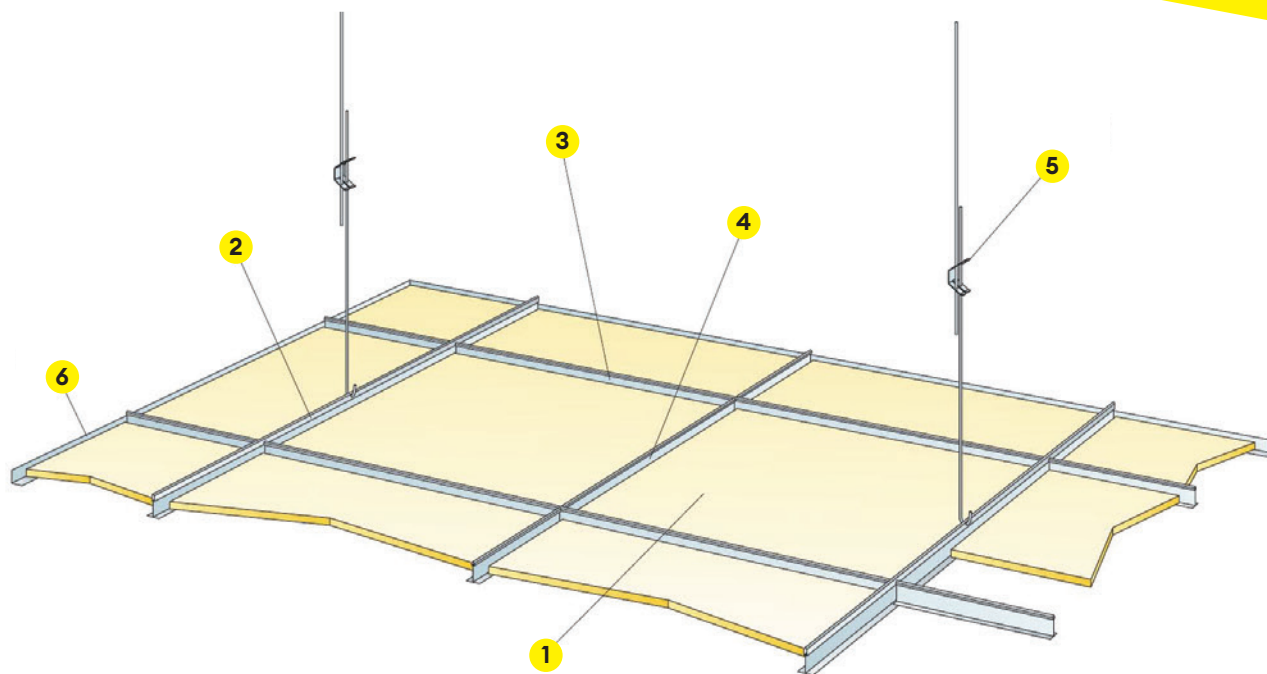


Текстура панелей

## Фактический коэффициент звукопоглощения, $\alpha_r$



## Схема монтажа потолочных панелей



Показатель	Значение	
Размер, мм	600x600	1200x600
1. Панель Алаид А, м²	2,8	1,4
2. Главная направляющая AlaidT24 или T15, монтаж с шагом 1200 мм (макс. расстояние от стены 600 мм, может быть увеличено до 1200 мм при отсутствии доп. нагрузки между главной направляющей и стеной)	0,9	
3. Поперечная направляющая Alaid T24 или T15, L=1200 мм, монтаж с шагом 600 мм	1,7	
4. Поперечная направляющая Alaid T24 или T15, L=600 мм	0,9	-
5. Регулируемый подвес, монтаж с шагом 1200 мм (макс. расстояние от стены 600 мм)	0,7	
6. Пристенный уголок Alaid, монтаж с шагом 300 мм	по требованию	
Δ Мин. высота потолочной системы, с подвесом 100 мм	-	
β Мин. глубина демонтажа системы: 120 мм	-	

ООО «Сен-Гобен Строительная продукция Рус»  
г. Москва, Преображенская площадь, 8  
Тел.: 8 800 555-31-45  
ecophon.ru

Ищите сертификаты, экомаркировку и экологические декларации продукции в открытом доступе на сайте [ecophon.ru](http://ecophon.ru)

ПОДХОДИТ ДЛЯ ЭКОЛОГИЧНОГО СТРОИТЕЛЬСТВА



Экономия  
энергоресурсов



Безопасность  
для человека



Снижение выбросов CO



Сохранение  
природных

